



## PRIORITES TECHNIQUES



**SAISON 2019/2020**

### DAP

- Foot en milieu scolaire
- Foot Animation
- Futsal
- Féminines
- Label / Accompagnement clubs
- Formation des éducateurs

### PPF

- Améliorer le suivi des filles (U12F à U15F)
- Etoffer l'équipe d'intervenants
- Faire une plaquette de présentation

### FORMATION

- CFF
- Modules

# LES PRIORITES TECHNIQUES

## Objectifs et Indicateurs

### FOOT EN MILIEU SCOLAIRE

#### Mise en place du projet du foot à l'école

- Nombre d'intervenants référencés / secteur (8 intervenants)
- Nombre d'intervenants permanents (1 service civique)
- Nombre de cycles maintenus (40)

### FOOT ANIMATION

#### Améliorer et accompagner les pratiques

- Constitution d'une équipe de référents formés (6 intervenants référencés)
- Nombre de plateaux accompagnés et observés (10 par catégorie)
- Challenge Jonglerie en U11
- Championnat U12

### FOOT LOISIRS

#### Création de section loisirs

- 20 section loisirs au minimum

#### Création d'une nouvelle offre de pratique

- 2 offres de pratiques loisir au minimum

### FUTSAL

#### Championnat départemental Seniors / Accompagnement à la création de section futsal

- Nombre d'équipes engagées (8)
- Nombre de création de section futsal (4)

#### Pratique associée de U13 à U18

- Nombre de journée Futsal par équipe (3 minimum)

### FEMININES

#### Application des orientations FFF dans l'offre de pratique des jeunes féminines

- Mise en place des pratiques sur 2 années d'âge
- Proposer une offre de pratique dans chaque catégorie

### LABEL / ACCOMPAGNEMENT DES CLUBS

#### Accompagner les clubs candidats

- Avoir toujours 10% de clubs labellisés
- 100% des clubs engagés dans la démarche sont accompagnés
- 2 labels EFF supplémentaires
- Nombre d'interventions ponctuelles dans les clubs (15)

## PLAN DE PERFORMANCE FEDERAL

### Améliorer le suivi des filles (U12F à U15F)

- Structuration de l'équipe (Référents identifiés)
- % de participantes au rassemblement départemental en hausse
- % de participantes provenant de la mixité proche de 80%
- Diffuser la présentation du PPF sur le site (G et F)

## FORMATION DES EDUCATEURS

### Suivi et observation des pratiques

- Nombre de CFF et/ou modules dispensés (idem à l'existant)
- 80% des formations programmée réalisée

## LES PRIORITES TECHNIQUES Hiérarchisation

| PPF                                 | FUTSAL  | FEMININE                                       | C.DAP   | FOOT EN MILIEU SCOLAIRE                         | LABEL<br>Accompagnement<br>Formation                          |                         |
|-------------------------------------|---|--|---|---|---|-------------------------|
| Organiser suivi des filles          | Création championnat Seniors<br>Obtention de gymnases pour pratique associée (U7 à U11) | Animations suite CM2019                        | Developper le loisir                            | Trouver un intervenant compétent à moindre coût | Formation des éducateurs<br>Suivi des clubs labellisés (2016) | <b>Haute priorité</b>   |
| Maintien de l'organisation actuelle | Proposer pratique associée (U13 à U18)  | Suivre orientations FFF pour offre de pratique | Créer une équipe d'observation (Foot Animation) | Créer une équipe d'intervention                 | Interventions dans les clubs                                  | <b>Priorité</b>         |
| Organiser suivi des GB              |   |  | Créer outil pour les clubs                      |   |   | <b>Pas une priorité</b> |

# PLANS D' ACTIONS 2019/2020

## Chapitre FOOT EN MILIEU SCOLAIRE

### Priorités

| FOOT EN MILIEU SCOLAIRE                          |   |
|--|---|
| <b>Mise en place du projet du foot à l'école</b> |   |
| ●  | Nombre d'intervenants référencés / secteur (8 intervenants) |
| ●  | Nombre d'intervenants permanents (1 service civique)        |
| ●  | Nombre de cycles maintenus (40)                             |

### Actions à mettre en place

#### Foot à l'école

- ➔ Création d'une commission départementale du Foot en milieu scolaire
- ➔ Pérennisation et coordonner l'équipe d'intervenants en relation avec USEP et IA.
- ➔ Animation et organisation des rencontres
- ➔ Gestion et promotion de l'opération foot à l'école
- ➔ Relation avec les partenaires (CPC et CPD de l'IA, USEP)

#### Football dans le secondaire

- ➔ Promotion et Suivi de la quinzaine du foot
- ➔ Liaison du cycle III (CM2 -6<sup>ème</sup>)
- ➔ Animation et organisation des rencontres avec les partenaires dont l'UNSS.

#### Suivi Sections Sportives

- ➔ Suivi et accompagnement des sections sportives
- ➔ Aide à la création de nouvelles sections

### Responsabilité de la démarche

Peggy et un nouveau membre seront responsable de cette démarche.

### Echéancier



# PLANS D' ACTIONS 2019/2020

## Chapitre FOOT ANIMATION

### Priorités

| FOOT ANIMATION                                |   |
|---|---|
| <b>Améliorer et accompagner les pratiques</b> |   |
| ●   | Constitution d'une équipe de référents formés (6 intervenants référencés) |
| ●   | Nombre de plateaux accompagnés et observés (10 par catégorie)             |
| ●   | Challenge Jonglerie en U11  |
| ●   | Championnat U12   |

## Actions à mettre en place

| Catégorie | Thématiques                                       | Actions  |
|-----------|---|--|
| U7        | Organisation des actions promotionnelles (FFF)    | <ul style="list-style-type: none"> <li>● Rentrées du foot</li> <li>● JND</li> </ul>  |
|           | Organisation des actions départementales          | <ul style="list-style-type: none"> <li>● Plateau de Noël</li> <li>●</li> </ul>   |
|           | Gestion et suivi de la modélisation des pratiques | <ul style="list-style-type: none"> <li>● Réunions de secteurs</li> <li>● Réunions de rentrée des éducateurs</li> <li>● Organisation de la pratique</li> <li>● Promotion du GIFE</li> <li>● Suivi des plateaux</li> </ul> |
| U9        | Organisation des actions promotionnelles (FFF)    | <ul style="list-style-type: none"> <li>● Rentrées du foot</li> <li>● JND</li> </ul>  |
|           | Organisation des actions départementales          | <ul style="list-style-type: none"> <li>● Plateaux Foot5</li> <li>● Festifoot</li> </ul>  |
|           | Gestion et suivi de la modélisation des pratiques | <ul style="list-style-type: none"> <li>● Réunions de secteurs</li> <li>● Réunions de rentrée des éducateurs</li> <li>● Organisation de la pratique</li> <li>● Promotion du GIFE</li> <li>● Suivi des plateaux</li> </ul> |
| U11       | Organisation des actions promotionnelles (FFF)    | <ul style="list-style-type: none"> <li>● Rentrée du Foot</li> </ul>  |
|           | Organisation des actions départementales          | <ul style="list-style-type: none"> <li>● Challenge U11 « Les Défis Jérémy et Claude »</li> <li>● Challenge Jonglerie</li> </ul>  |
|           | Gestion et suivi de la modélisation des pratiques | <ul style="list-style-type: none"> <li>● Réunions de secteurs</li> <li>● Réunions de rentrée des éducateurs</li> <li>● Organisation de la pratique</li> <li>● Promotion du GIFE</li> <li>● Suivi des plateaux</li> </ul> |
| U13       | Organisation des actions promotionnelles (FFF)    | <ul style="list-style-type: none"> <li>● Organisation des tours et phase départementale du Festival U13 Pitch</li> </ul>   |
|           | Organisation des actions départementales          | <ul style="list-style-type: none"> <li>● Organisation de la rentrée du foot U13 (D2-D3)</li> <li>● Coupe Futsal</li> </ul>   |
|           | Gestion et suivi de la modélisation des pratiques | <ul style="list-style-type: none"> <li>● Réunions de rentrée des éducateurs</li> <li>● Promotion du GIFE</li> <li>● Gestion et suivi par la commission des compétitions Seniors et Jeunes</li> </ul>                     |

## Responsabilité de la démarche

- ➡ Contrôle, gestion et suivi : Commission des Compétition Seniors et Jeunes + Personnel administratifs + Service civique
- ➡ Modélisation de la saison : CT DAP en relation avec la FFF (GIFE)
- ➡ Organisation et animation des actions techniques : CT + éducateurs district

# PLANS D' ACTIONS 2019/2020

## Chapitre FOOT LOISIRS

### Priorités

| FOOT LOISIRS                                     |  |
|--|--|
| <b>Création de section loisirs</b>               |  |
| ● 20 sections pour 2020 au minimum               |  |
| <b>Création d'une nouvelle offre de pratique</b> |  |
| ● 2 offres loisirs au minimum                    |  |

### Mise en place du plan de développement

#### ➔ Formalisation d'un plan d'actions

|                          | Création section loisirs   | Création Offres de pratique                                     |
|--------------------------|--|---|
| <b>Valorisation</b>      | Valorisation des sections existantes et les créations                  |   |
| <b>Création d'Outils</b> | Annuaire des sections<br>Annuaire des équipes vétérans<br>Cartographie | Annuaire des équipes vétérans                                   |
| <b>Moyens</b>            | Stagiaire UFR STAPS, Dotations FFF<br>+ District                       | Stagiaire UFR STAPS<br>Partenariat structures Foot5             |
| <b>Communication</b>     | Utilisation Facebook, site internet,<br>articles,                      | Utilisation Facebook, site internet,<br>articles,               |
| <b>Gestion et suivi</b>  | Mise à jour des données : Stagiaire<br>+ secrétariat                   | Gestion par la commission des<br>compétitions Seniors et Jeunes |



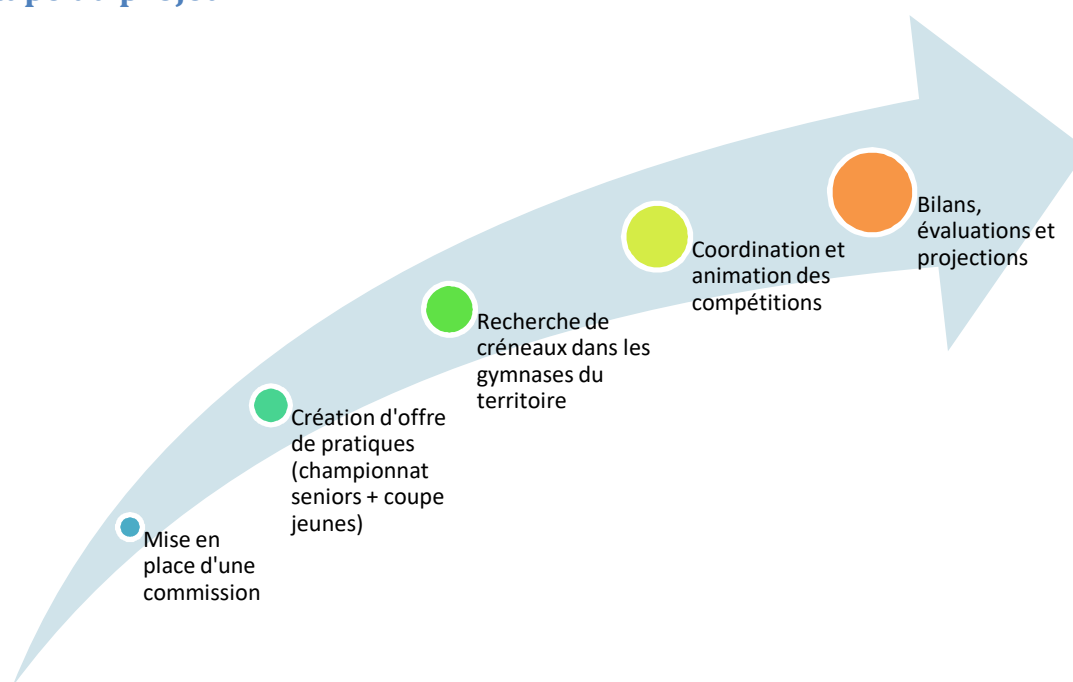
# PLANS D' ACTIONS 2019/2020

## Chapitre FUTSAL

### Priorités

| FUTSAL  |
|---|
| <b>Championnat départemental Seniors / Accompagnement à la création de section futsal</b> |
| • Nombre d'équipes engagées (8)   |
| • Nombre de création de section futsal (4)  |
| <b>Pratique associée de U13 à U18</b>   |
| • Nombre de journée Futsal par équipe (3 minimum)   |

### Etape du projet



### Actions à mettre en place

#### Mise en place d'une commission

- ➡ Trouver les bons interlocuteurs.
- ➡ Missionner les membres (fiche de poste).
- ➡ Animer la commission pour que le travail soit réalisé.
- ➡ Définir le calendrier de la commission

### **Création d'offres de pratique**

- Concevoir les différentes compétitions avec les représentants de clubs.
- Définir un calendrier général en fonction des impératifs de Ligue.

### **Recherche des créneaux**

- Définir un cahier des charges des salles pouvant accueillir.
- Définir un cahier des charges des démarches et des responsabilités (liaison avec le secrétariat) pour solliciter les collectivités et les clubs.

### **Coordination et Animation des compétitions**

- Définir une politique de communication avec les moments-clés.
- Conception d'un cahier des charges du club « accueillant » (responsable du plateau).
- Sollicitation de la cellule futsal de la CDA.
- Trouver les bénévoles pour les finales départementales.

### **Bilans, Evaluations et Projections**

- Elaborer un bilan de la saison.
- Réajuster les outils utilisés, si nécessaire.
- Redéfinir les priorités de la saison suivante.

# PLANS D' ACTIONS 2019/2020

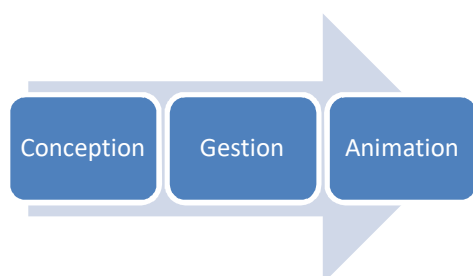
## Chapitre FEMININES

### Priorités

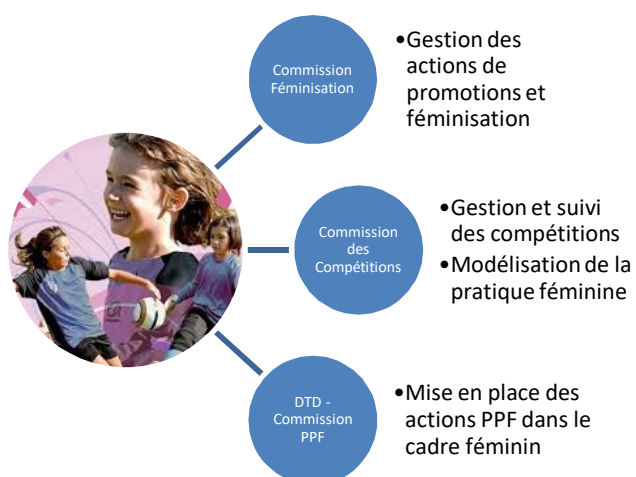
| FEMININES   |
|---|
| <b>Application des orientations FFF dans l'offre de pratique des jeunes féminines</b>   |
| <ul style="list-style-type: none"><li>Mise en place des pratiques sur 2 années d'âge</li><li>Proposer une offre de pratique dans chaque catégorie</li></ul> |

### Mode de fonctionnement

Avant 2019 :



Après 2019 :



## Actions à mener par la commission de féminisation

- Rentrée du foot féminine
- Mondialito
- Festifoot
- Journée de la Femme
- Mesdames Franchissez la barrière.

La commission dynamise les actions et est les relais des clubs pour appliquer le plan de développement féminin FFF.

## PLANS D' ACTIONS 2019/2020

### Chapitre ACCOMPAGNEMENT DES CLUBS / LABELLISATION

#### Priorités

| LABEL / ACCOMPAGNEMENT DES CLUBS  |
|---|
| <b>Accompagner les clubs candidats</b>  |
| <ul style="list-style-type: none"><li>● Avoir toujours 10% de clubs labellisés</li><li>● 100% des clubs engagés dans la démarche sont accompagnés</li><li>● 2 labels EFF supplémentaires</li><li>● Nombre d'interventions ponctuelles dans les clubs (15)</li></ul> |

#### Les étapes d'amélioration, priorité du mandat :

- **Former les élus (formation CFF4 – accompagnateurs – formation dirigeants...)**
- **Constituer des binômes de référents : élus / CT pour tous les clubs engagés**
- **Informers les clubs de la démarche, des outils (auto diagnostic), PEF ...**
- **Accompagner le développement des EFF avec en priorité les interventions dans les écoles primaires**

## PLANS D' ACTIONS 2019/2020

### Chapitre PROJET de PERFORMANCE FEDERAL

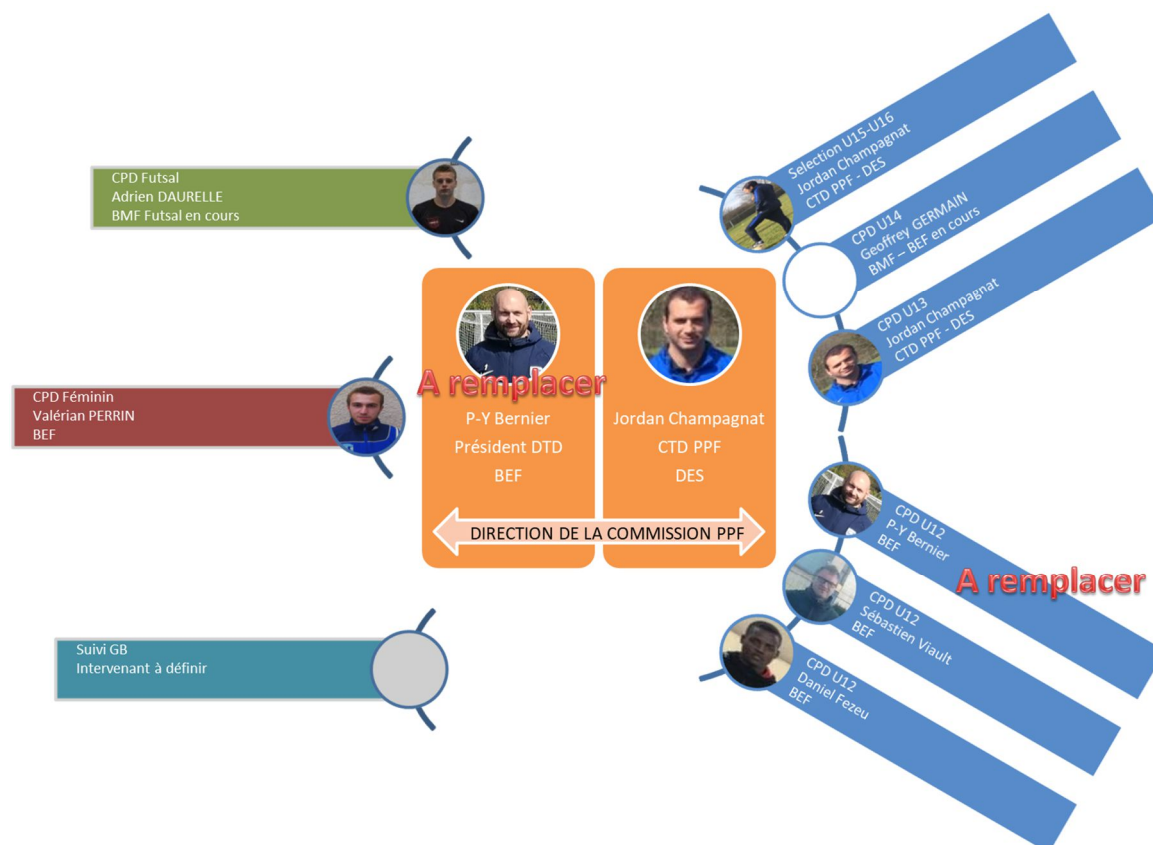
#### Priorités

| PROJET DE PERFORMANCE FEDERAL   |
|---|
| <b>Améliorer le suivi des filles (U12F à U15F)</b>  |
| <ul style="list-style-type: none"><li>• Deux référents distincts</li><li>• % de participantes au rassemblement départemental en hausse</li><li>• % de participantes provenant de la mixité proche de 80%</li><li>• Faire présentation du PPF sur le site (G et F)</li></ul> |

#### Principe de fonctionnement



# L'encadrement



## Autres Intervenants

| PPF Masculin   | PPF Féminin  | PPF Futsal  | PPF GB  |
|--|--|---|---|
| Mathieu BORDET (BEF)<br>Corentin BRUYAS (BMF)<br>Côme CLEMENT (BMF en cours)<br>Xavier COLLEY (BEF)<br>Adrien FEVRIER (BMF)<br>Nicolas GENEVOIS (CFF2)<br>Alexandre LEBRE (BMF)<br>Anthony MORLOT (BEF)<br>Baptiste POUILLAT (BMF)<br>Yohan RICHARD (BMF)<br>Mickaël ROCHE (BMF)<br>Mario SAVARINO (BEF)<br>Tony SIOPATHIS (BMF)<br>Mehdi SMAH (BEF) | Flora DEFER (CFF1)<br>Alexandre GALLIENNE (BMF)<br>P-Elias KERROUM (BMF)<br>Alexandre PHILIPPON (BMF)<br>Sébastien VIAUT (BEF) | P-Alexandre BERTHIER (BMF)<br>Valentin BRUNET (BMF)<br>Tony SIOPATHIS (BMF) | Corentin BRUYAS (BMF en cours)<br>Ludovic ROSSI (BEF)<br>Valérien PERRIN (BEF)<br>Franck TAÏANA (DES) |

## PLAN D' ACTIONS 2019/2020 HAUTE PRIORITE

| U12-U13 Filles                          |   |
|---|---|
| <b>Mi-Août Mi-Septembre</b>             | <ul style="list-style-type: none"> <li>- Référencement de toutes les joueuses licenciées en Côte d'Or</li> <li>- Convocation de toutes les joueuses licenciées.</li> </ul>  |
| <b>Octobre</b>                          | <ul style="list-style-type: none"> <li>- Détection</li> <li>- Répartition sur les 2 semaines de vacances (permet de voir tout le monde au moins 1 fois)</li> <li>- Bien connaître les joueuses</li> <li>- Qualité d'accueil (encadrement – installations)</li> </ul>  |
| <b>Décembre (19)</b>                    | <ul style="list-style-type: none"> <li>- CPD</li> <li>- Mieux connaître les joueuses</li> <li>- Contenu de séance</li> <li>- Qualité d'accueil (installations-encadrement)</li> </ul>   |
| <b>Février</b>                          | <ul style="list-style-type: none"> <li>- CPD sur un site unique (avec ou sans intégration des U12 garçons)</li> <li>- Répartition sur les 2 semaines de vacances (permet de voir tout le monde au moins 1 fois)</li> <li>- Approfondissement avec les joueuses</li> <li>- Contenu de séance</li> <li>- Qualité d'accueil (encadrement-installations)</li> </ul>     |
| <b>Avril</b>                            | <ul style="list-style-type: none"> <li>- CPD (avec ou sans intégration des U12 garçons)</li> <li>- Répartition sur les 2 semaines de vacances (permet de voir tout le monde au moins 1 fois)</li> <li>- Evaluation des joueuses pour la finalité de stage régional</li> <li>- Contenu de séance</li> <li>- Qualité d'accueil (encadrement-installations)</li> </ul> |
| <b>Mai<br/>Stage régional (2 jours)</b> | <ul style="list-style-type: none"> <li>- Finalité</li> </ul>  |



Observations régulières en matchs et dans les structures (section sportives) et contact avec les éducateurs

| U14-U15 Filles                         |  |
|--|--|
| <b>Mi-Août Mi-Septembre</b>            | <ul style="list-style-type: none"> <li>- Référencement de toutes les joueuses licenciées en Côte d'Or</li> <li>- Convocation de toutes les joueuses licenciées.</li> </ul>   |
| <b>Octobre</b>                         | <ul style="list-style-type: none"> <li>- Détection</li> <li>- Répartition sur les 2 semaines de vacances (permet de voir tout le monde au moins 1 fois)</li> <li>- Bien connaître les joueuses</li> <li>- Qualité d'accueil (encadrement – installations)</li> </ul> |
| <b>Novembre<br/>Rassemblement NYCO</b> | <ul style="list-style-type: none"> <li>- Contenu pour 20 à 30 joueuses</li> <li>- Mieux connaître les joueuses</li> <li>- Contenu de séance</li> <li>- Qualité d'accueil (installations-encadrement)</li> </ul>  |
| <b>Janvier</b>                         | <ul style="list-style-type: none"> <li>- CPD U14 filles avec U13G</li> <li>- Approfondissement avec les joueuses</li> </ul>  |
| <b>Février<br/>Stage régional</b>      | <ul style="list-style-type: none"> <li>- Finalité U15</li> </ul>   |
| <b>Avril<br/>Stage régional</b>        | <ul style="list-style-type: none"> <li>- Finalité U14</li> </ul>   |



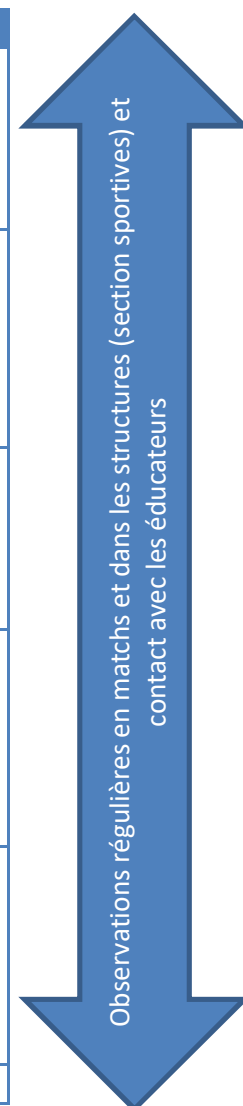
Observations régulières en matchs et dans les structures (section sportives) et contact avec les éducateurs



## PLAN D' ACTIONS 2018/2019

### PRIORITE

| U12 Garçons                 |   |
|-----------------------------|---|
| <b>Mi-Août Mi-Septembre</b> | <ul style="list-style-type: none"> <li>- Contact des référents (SC + membres commission) avec les éducateurs de club (mail + contact téléphonique) pour constitution des listes.</li> <li>- Rendre les clubs et les éducateurs des clubs responsables.</li> </ul>   |
| <b>Octobre</b>              | <ul style="list-style-type: none"> <li>- Premier CPS et détection</li> <li>- Répartition sur les 2 semaines de vacances (permet de voir tout le monde au moins 1 fois)</li> <li>- Bien connaître les joueurs</li> <li>- Contenu de séance</li> <li>- Qualité des installations</li> </ul>   |
| <b>Décembre</b>             | <ul style="list-style-type: none"> <li>- 2<sup>nd</sup> CPS</li> <li>- Mieux connaître les joueurs</li> <li>- Contenu de séance</li> <li>- Qualité d'accueil (installations-encadrement)</li> <li>- Découverte du futsal ?</li> </ul>   |
| <b>Février</b>              | <ul style="list-style-type: none"> <li>- CPD (base large) sur un site unique</li> <li>- Répartition sur les 2 semaines de vacances (permet de voir tout le monde au moins 1 fois)</li> <li>- Approfondissement avec les joueurs</li> <li>- Contenu de séance</li> <li>- Qualité d'accueil (encadrement-installations)</li> </ul>        |
| <b>Avril</b>                | <ul style="list-style-type: none"> <li>- CPD (base restreinte)</li> <li>- Répartition sur les 2 semaines de vacances (permet de voir tout le monde au moins 1 fois)</li> <li>- Evaluation des joueurs pour la finalité de secteur NYCO</li> <li>- Contenu de séance</li> <li>- Qualité d'accueil (encadrement-installations)</li> </ul> |
| <b>Juin</b>                 | <ul style="list-style-type: none"> <li>- Finalité Stage NYCO</li> </ul>   |



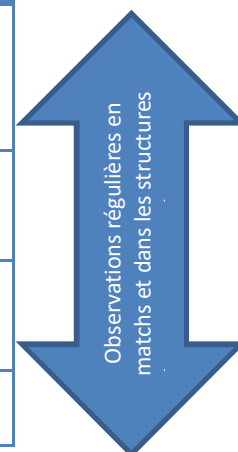
| U13 Garçons   |   |
|---|---|
| <b>Septembre<br/>(Détection)</b>                                    | <ul style="list-style-type: none"> <li>- Réévaluer et suivre l'évolution des joueurs</li> <li>- Peu de contenu mais matchs</li> <li>-</li> </ul>  |
| <b>Octobre<br/>(CPD n°1,2,3)</b>                                    | <ul style="list-style-type: none"> <li>- Contenu de séance avec un groupe de 20 à 30 joueurs</li> <li>- Perfectionner les joueurs</li> <li>- Début du Parcours de Performance Fédéral (PPF) avec présentation aux joueurs et aux familles</li> </ul>  |
| <b>Janvier<br/>(CPD n°4)</b>  | <ul style="list-style-type: none"> <li>- Contenu de séance avec un groupe de 20 à 30 joueurs</li> <li>- Perfectionner les joueurs</li> <li>- Début du Parcours de Performance Fédéral (PPF) avec présentation aux joueurs et aux familles</li> </ul>  |
| <b>Février<br/>(Stage de secteur NYCO<br/>- 2 jours)</b>            | <ul style="list-style-type: none"> <li>- Contenu de séance avec un groupe de 30 à 35 joueurs</li> <li>- Initiation au projet de jeu régional</li> <li>- Perfectionner et évaluer les joueurs</li> <li>- Continuité du Parcours de Performance Fédéral (PPF) avec présentation du Pôle Espoirs de Dijon avec le directeur V. Mathey</li> </ul> |
| <b>Avril<br/>(Stage régional<br/>Espoirs du Foot –<br/>3 jours)</b> | <ul style="list-style-type: none"> <li>- Contenu de séance avec un groupe de 30 à 40 joueurs</li> <li>- Initiation au projet de jeu régional</li> <li>- Evaluer les joueurs</li> <li>- Continuité du Parcours de Performance Fédéral (PPF) avec présentation du Pôle Espoirs de Dijon avec le directeur V. Mathey</li> </ul>                  |
| <b>Mai –<br/>Concours d'entrée<br/>au Pôle Espoirs</b>              | <ul style="list-style-type: none"> <li>- Différenciation entre Espoirs du Foot et Pôle Espoirs</li> <li>- Evaluer les joueurs</li> </ul>  |

Observations régulières en matchs et dans les structures (section sportives) et contact avec les éducateurs

| U14 Garçons  |  |
|--|--|
| <b>Octobre (CPD n°1,2)</b>                                 | <ul style="list-style-type: none"> <li>- Joueurs issus des CPD U13 de N-1</li> <li>- Contenu de séance avec un groupe de 20 à 30 joueurs</li> <li>- Répartition sur les 2 semaines de vacances (permet de voir tout le monde au moins 1 fois)</li> <li>- Perfectionner les joueurs</li> <li>- Continuité du Parcours de Performance Fédéral (PPF)</li> </ul> |
| <b>Janvier – Test match<br/>secteur NYCO</b>               | <ul style="list-style-type: none"> <li>- Groupe de 14 à 16 joueurs sans les joueurs du pôle espoirs</li> <li>- Perfectionner et évaluer les joueurs durant des matchs face aux équipes U14 de la Nièvre et de l'Yonne</li> </ul>   |
| <b>Février<br/>(Stage régional – 3<br/>jours)</b>          | <ul style="list-style-type: none"> <li>- Contenu de séance avec un groupe de 30 à 35 joueurs</li> <li>- Application du projet de jeu régional</li> <li>- Perfectionner et évaluer les joueurs</li> <li>- Continuité du Parcours de Performance Fédéral (PPF)</li> </ul>  |
| <b>Avril (Stage régional –<br/>3 jours)</b>                | <ul style="list-style-type: none"> <li>- Contenu de séance avec un groupe de 30 à 35 joueurs</li> <li>- Application du projet de jeu régional</li> <li>- Perfectionner et évaluer les joueurs</li> <li>- Continuité du Parcours de Performance Fédéral (PPF)</li> </ul>  |
| <b>Juin 18 au 20<br/>(Espoirs du foot -<br/>Interligue</b> | <ul style="list-style-type: none"> <li>- Evaluer les joueurs</li> </ul>  |

Observations régulières en matchs et dans les structures (section sportives) et contact avec les éducateurs

| U15 Garçons  |  |
|--|--|
| <b>14 novembre</b>                                   | <ul style="list-style-type: none"> <li>- Match</li> <li>- 14 à 16 joueurs issus des CPD U14 et des observations de matchs U15R</li> <li>- Evaluer les joueurs</li> </ul> |
| <b>15-16 décembre<br/>(Stage régional – 3 jours)</b> | <ul style="list-style-type: none"> <li>- Contenu de séance avec un groupe de 30 à 35 joueurs</li> <li>- Evaluer les joueurs</li> </ul>                                   |
| <b>Février<br/>(Stage régional – 3 jours)</b>        | <ul style="list-style-type: none"> <li>- Contenu de séance avec un groupe de 30 à 35 joueurs</li> <li>- Evaluer les joueurs</li> </ul>                                   |
| <b>Avril<br/>(Interligue – 4 jours)</b>              | <ul style="list-style-type: none"> <li>- Contenu de séance avec un groupe de 30 à 35 joueurs</li> <li>- Evaluer les joueurs</li> </ul>                                   |



| U18-U15 Futsal  |  |
|-----------------|--|
| <b>Novembre</b> | <ul style="list-style-type: none"> <li>- Convocation des joueurs U18 (nés en 2001)</li> <li>- Convocation des joueurs U15 (nés en 2004)</li> <li>- Contact club par le SC + membre de la commission</li> </ul> |
| <b>Décembre</b> | <ul style="list-style-type: none"> <li>- Détection</li> <li>- Evaluer les joueurs</li> </ul>   |

## PLAN D' ACTIONS 2019/2020 NON PRIORITAIRE

| Gardiens de but         |  |
|-------------------------|--|
| <b>Septembre à Juin</b> | <ul style="list-style-type: none"> <li>- Encadrement spécifique et diplômé</li> <li>- Séance intégrée à chaque centre de perfectionnement</li> <li>- Réflexion sur des CPD à part entière</li> </ul> |

# PLANS D' ACTIONS 2018/2019

## Chapitre FORMATION

### Priorités

| FORMATION DES EDUCATEURS                  |   |
|---|---|
| <b>Suivi et observation des pratiques</b> |   |
| •   | Nombre de CFF et/ou modules dispensés (idem à l'existant) |
| •   | 80% des formations programmée réalisée                    |

### Cartographie de l'offre

### Disponibilités de l'offre

- Un module U7 sur chaque secteur
- Un module U9 ou U11 par secteur (rotation d'une saison sur l'autre)
- CFF1 accessible pendant les vacances (pour les étudiants notamment)
- Des formations pour les nouveaux publics : futsal, animatrice fédérale ...

### Qualité des intervenants

- ➔ Profiler les intervenants

Dans le cadre du dispositif initié par la Ligue BFC, des formateurs occasionnels sont appelés pour soutenir le cadre technique.



## PLANS D' ACTIONS BUDGETISATION



### Historique

|   | Saison 16-17 |             | Saison 17-18 |             | Saison 18-19 |             |
|---|--------------|-------------|--------------|-------------|--------------|-------------|
|   | Dépenses     | Recettes    | Dépenses     | Recettes    | Dépenses     | Recettes    |
| <b>Budget Prévisionnel</b>                  | /            | /           | 18 752,50 €  | 18 752,50 € | 27 631,98 €  | 27 631,98 € |
| <b>Bilan</b>                                | 16 947,54 €  | 21 007,63 € | 12 013,25 €  | 16 712,34 € | 15 624,11 €  |             |
| <b>Economies / Dépenses supplémentaires</b> |              |             | 4 699,09 €   |             |              |             |

### Budget prévisionnel 19/20

En l'absence de chiffres validés concernant les ressources obtenues, le bilan de la saison écoulée n'a pu être réalisé.

Au vue du niveau des dépenses de ces dernières années au niveau technique, il est envisagé de réduire le budget dans une fourchette entre **18 000 € et 20 000 €**.

Remarque : le budget 18/19 avait été gonflé en raison des contrats d'objectifs. Il faut anticiper une baisse de ceux-ci en rapport à nos besoins et nos réalisations de cette année.