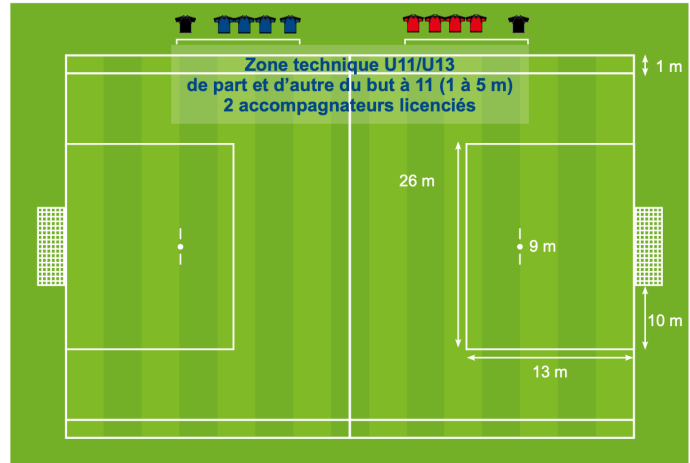
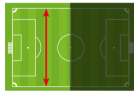


ESPACES DE JEU

(1/2 terrain à 11)

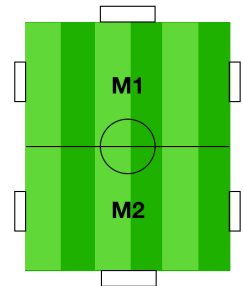


Espace de jeu
et Rotations
U11

DÉROULEMENT D'UN PLATEAU CRITÉRIUM U10-U11

CRITÉRIUM =

Un échauffement + Un défi technique +
Protocole Fair Play + Matchs + Jonglage



Les Rotations : choisir en fonction du nombre d'équipes et de terrains

1 terrain - 1 séquence = 25 min (2 x 12 min 30s)

3 Équipes	Séquence 1	Séquence 2	Séquence 3
Équipe 1	M1	M1	J
Équipe 2	M1	J	M1
Équipe 3	J	M1	M1

1 terrain - 1 séquence = 25 min (2 x 12 min 30s)

4 Équipes	Séquence 1	Séquence 2	Séquence 3	Séquence 4
Équipe 1	M1	J	R	M1
Équipe 2	M1	R	M1	J
Équipe 3	J	M1	M1	R
Équipe 4	R	M1	J	M1

2 terrains - 1 séquence = 25 min (2 x 12 min 30s)

4 Équipes	Séquence 1	Séquence 2	Séquence 3
Équipe 1	M1	M1	J
Équipe 2	M1	M2	J
Équipe 3	M2	M1	J
Équipe 4	M2	M2	J

2 terrains - 1 séquence = 25 min (2 x 12 min 30s)

4 Équipes	Séquence 1	Séquence 2	Séquence 3
Équipe 1	M1	M1	J
Équipe 2	M1	M2	J
Équipe 3	M2	M2	J
Équipe 4	M2	J	M1
Équipe 5	J	M1	M1

M = Match

J = Jonglage

R = Repos

